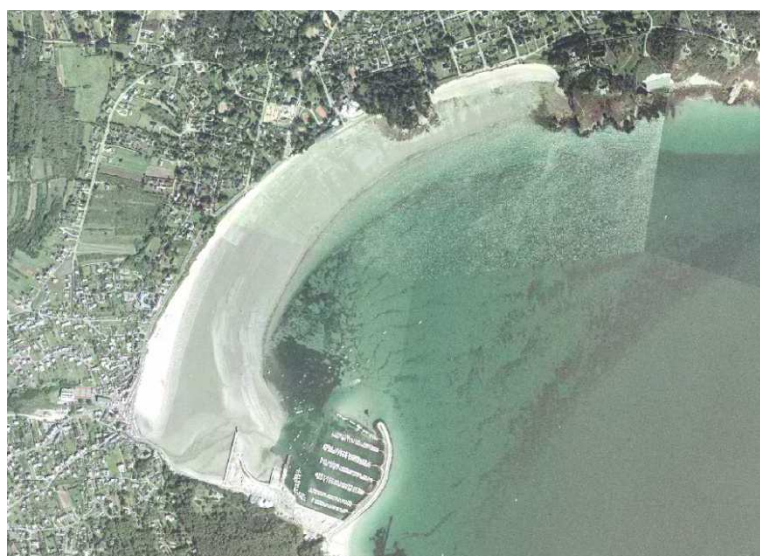


Département : Finistère (29)
Commune : Crozon (29160)
Nom de la zone de baignade : Anse de Morgat

Description de la zone de baignade

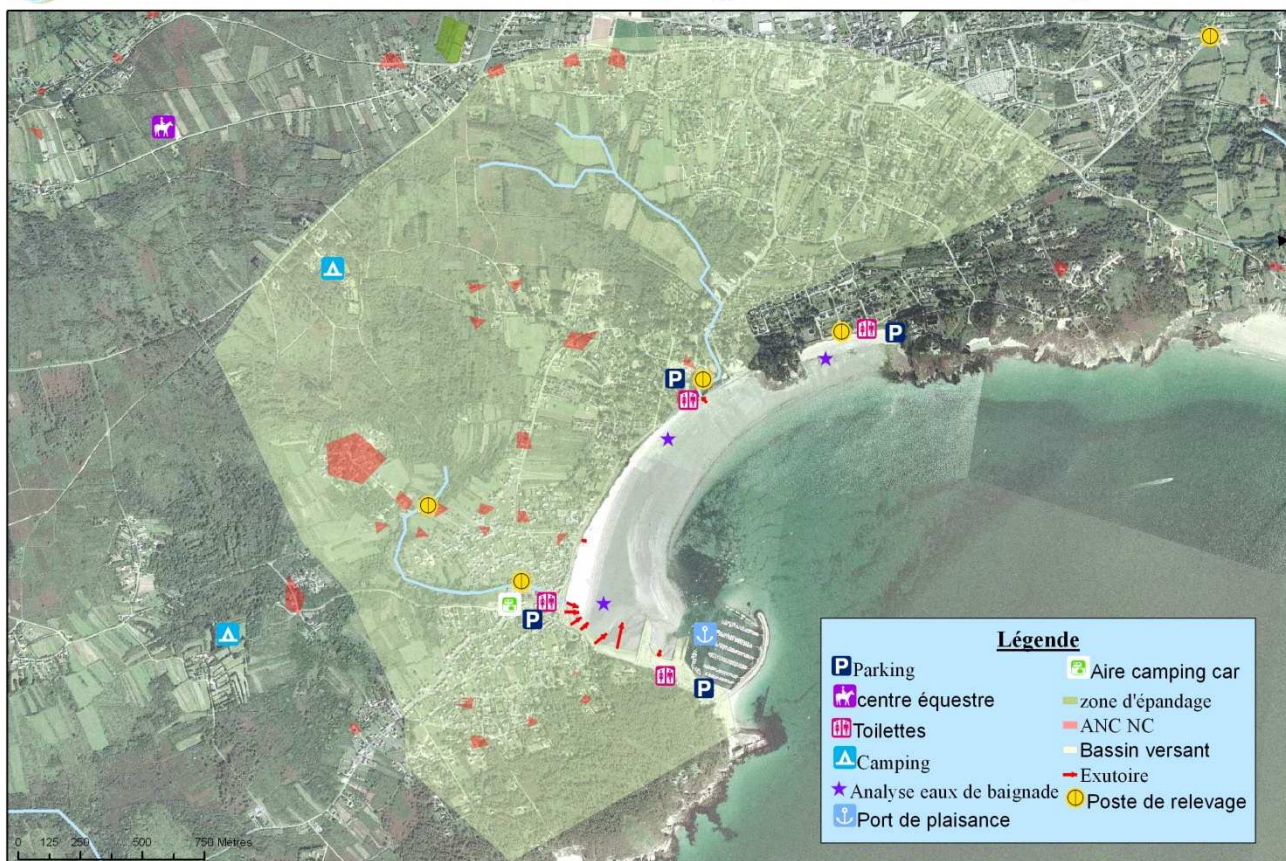
	Plage du Toul an Trez	Plage du Loc'h	Plage de Kador
Baignade	Non surveillée		
Nature	Sable		
Longueur	1300 m		150 m
Largeur maximale	460 m		90 m
Dates de la saison balnéaire	Du 15/06/ au 15/09		
Localisation du point ARS	X : 92796	X : 92381	X : 92313
	Y : 2381358	Y : 2380710	Y : 2389465
Fréquentation maximale	1000	2500	400
Equipements	Rampe d'accès pour personnes à mobilité réduite ; Toilettes (réseau collectif) ; Panneaux d'informations		
Accessibilité aux animaux	Animaux interdits sur les plages		
Pêche à pied	de loisirs		
Sports nautiques	Surf, kitesurf, windsurf, paddle, kayak	Kayak, windsurf	Kayak, plongée sous-marine
Occupation du sol	Zone urbanisée à proximité des plages		
Population permanente de la commune	7936 habitants		
Population estivale de la commune	17500 personnes		



Inventaire des sources potentielles de pollution



Profil de vulnérabilité des plages de l'Anse de Morgat



Sources potentielles de contamination	
Assainissement des eaux usées	Assainissements non collectifs non conformes Infiltration d'eaux parasites
Réseau d'eaux pluviales	Mauvais branchements assainissement sur le réseau d'eaux pluviales
Postes de relèvement	En cas de dysfonctionnement majeur
Cours d'eau	Lors des fortes pluies
Etablissements recevant du public	Centres de vacances, hôtels
Autres sources	Vidanges accidentelles des camping-cars Déjections canines Port de plaisance

Historique de la qualité de l'eau de baignade

- Classement de l'eau de baignade**

Année	2006	2007	2008	2009	2010
Plage du Toul an Trez	5B	5A	8B	8A	7B
Plage du Loc'h	5A	5B	8B	8A	8B
Plage du Kador	5B	5A	8B	8A	6A

A : Eau de bonne qualité – B : Eau de qualité moyenne – C : Eau pouvant être momentanément polluée – D : Eau de mauvaise qualité

Le nombre situé avant la lettre indique le nombre de prélèvements dans l'année.

- Potentiel de prolifération des macroalgues et phytoplancton :**

La plage de Morgat est ponctuellement sujette à l'échouage d'algues vertes. Un ramassage est mis en place lorsque cela se produit.

- Potentiel de prolifération du phytoplancton :**

La plage n'est pas touchée par les proliférations phytoplanctoniques

Situations à risque

Rejet à risque		Situation à risque		Evaluation du risque
Localisation	Fréquence	Conditions maritimes	Fréquence	
Ruisseau de Toul an Trez	Permanent	Toutes	/	Fort
Ruisseau de Loch'	permanent	Marée hautes	/	Fort
Exutoires pluviaux	Par temps de pluie	Toutes	/	Fort
PR Toul	Rare (accidentel)	inconnue	inconnue	Moyen
PR Loch	Rare (accidentel)	Toutes	/	Faible
Le port	Rare accidentelle	Toutes		Faible
Autres rejets (camping-cars, déjections canines)	Rare accidentelle	Toutes	rare	Faible

Plan d'actions

Actions à réaliser	Date de réalisation prévue
Mise en place d'une bâche tampon pour le poste de Toul an Trez	1 ^{er} semestre 2011
Nettoyage des avaloirs et des réseaux d'eaux pluviales	Non déterminée
Sensibiliser et s'assurer des bonnes pratiques environnementales sur le bassin versant.	En cours

Gestion à court terme

Aucun plan d'action à court terme n'a été envisagé.