

Département : Finistère (29)
Commune : Crozon (29160)
Nom de la zone de baignade : Plage de Lostmarc'h

Description de la zone de baignade

Baignade : Interdite (Baïnes), arrêté municipal du 10/12/1975

Nature : Sable

Longueur : 550 m

Largeur maximale : 550 m

Dates de la saison balnéaire : 15/06 au 15/09

Localisation du point ARS : X : 88377 Y : 2379252

Fréquentation maximale : 400 personnes

Equipements : Toilettes chimiques (en période estivale), panneau d'information, borne d'appel d'urgence, bouée de sauvetage

Accessibilité aux animaux : Non

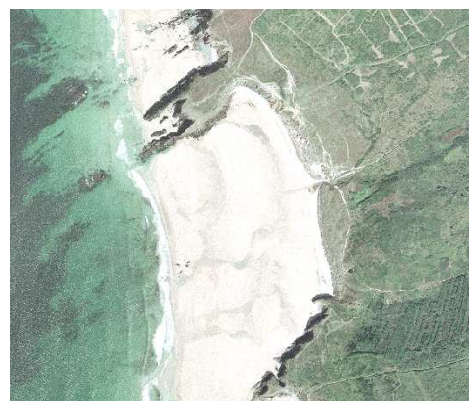
Pêche à pied : Non pratiquée

Sports nautiques : Surf, wave-ski, paddle

Occupation du sol : Landes, dunes

Population permanente de la commune : 7 936 habitants

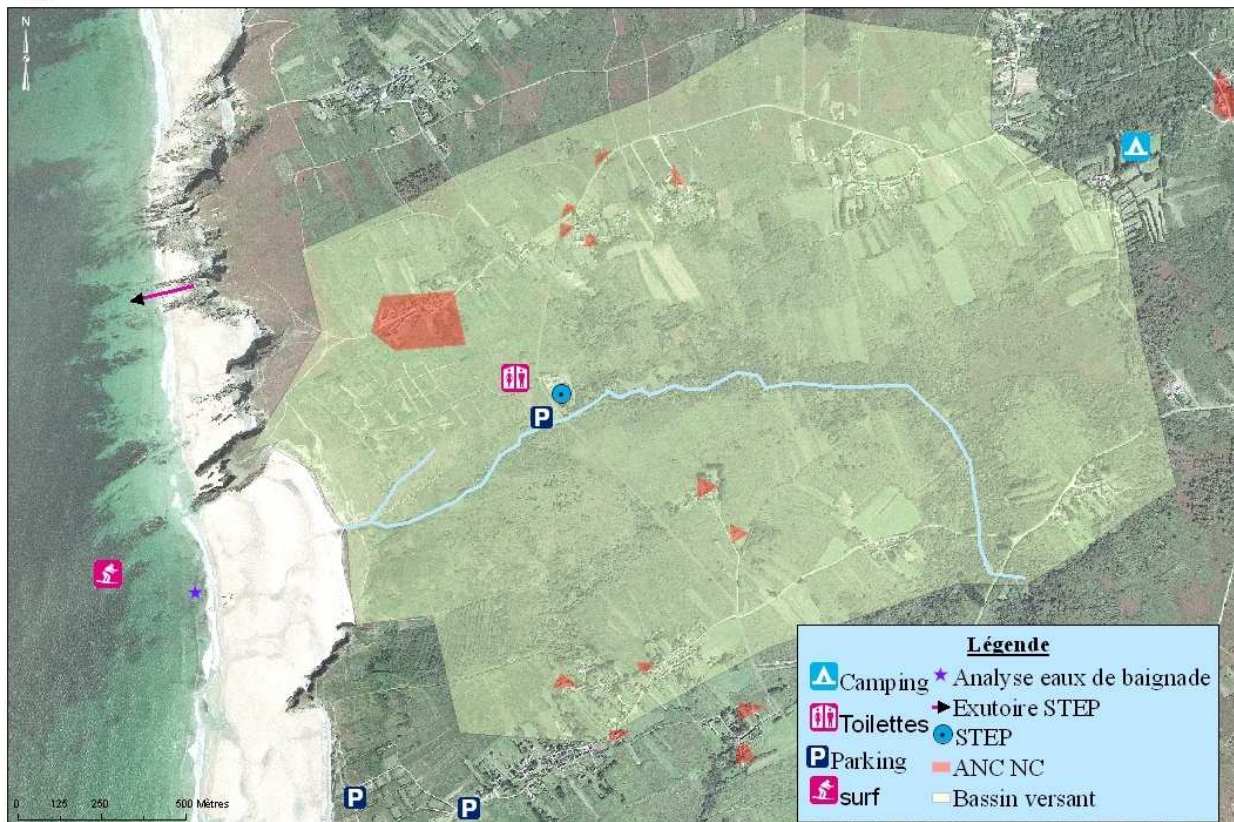
Population estivale de la commune : environ 17 500 personnes



Inventaire des sources potentielles de pollution



Profil de vulnérabilité de la plage de Lostmarc'h



Sources potentielles de contamination	
Assainissement des eaux usées	Assainissements non collectifs non conformes
Station d'épuration	En cas de dysfonctionnement majeur
Cours d'eau	Lors des fortes pluies
Autres sources	Promenades équestres Déjections canines Camping sauvage

Historique de la qualité de l'eau de baignade

- Classement de l'eau de baignade**

Année	2006	2007	2008	2009	2010
Plage de Lostmarc'h	4A	5A	8A	8A	5A

A : Eau de bonne qualité – B : Eau de qualité moyenne – C : Eau pouvant être momentanément polluée – D : Eau de mauvaise qualité

Le nombre situé avant la lettre indique le nombre de prélèvements dans l'année.

- Potentiel de prolifération des macroalgues et phytoplancton :**
La plage n'est pas sujette à la prolifération d'algues vertes.
- Potentiel de prolifération du phytoplancton :**
La plage n'est pas touchée par les proliférations phytoplanctoniques

Situations à risque

Rejets à risque	Situation à risque / Fréquence	Evaluation du risque
Cours d'eau	Permanent (aggravé par temps de pluie)	Faible / moyen par temps de pluie
Assainissements non conformes	Permanent	Faible
Station d'épuration	Dysfonctionnement majeur / Accidentel	Moyen
Autres rejets (promenades équestres, déjections canines, camping sauvage)	Rare / Accidentel	Variable selon le type de contamination

Plan d'actions

Actions à réaliser	Date de réalisation prévue
Mettre en conformité les ANC non conformes	En cours
Réduire les eaux parasites dans le réseau d'assainissement	Non déterminée
Sensibiliser et s'assurer des bonnes pratiques environnementales sur le bassin versant.	En cours

Gestion à court terme

Aucun plan d'action à court terme n'a été envisagé.